

**OFERTA WSTĘPNA  
na śmieciarkę 22 m<sup>3</sup>(rok produkcji 2006)**



***Ogólny opis***

Wyszczególnienie parametrów technicznych śmieciarki HALLER

Podwozie:

MB Econik 2633 , 240 KW

Rok produkcji 2006

Przebieg 129 000 km

**Norma emisji spalin EURO 4**

Właściwości techniczne zabudowy:

Objętość robocza kontenera: 22m<sup>3</sup>

Objętość wanny załadunkowej: min. 2,5m<sup>3</sup>

Maksymalne teoretyczne ciśnienie prasowania: 260 bar

Aparat zasypowy ZOLLER DELTA Dwudzielny

Zabudowa przeznaczona do zbiórki odpadów zmieszanych

W przypadku odpadów zmieszanych zgniot 5:1

Wybór frakcji odpadów-zmieszane,-papier,-szkło,-plastik

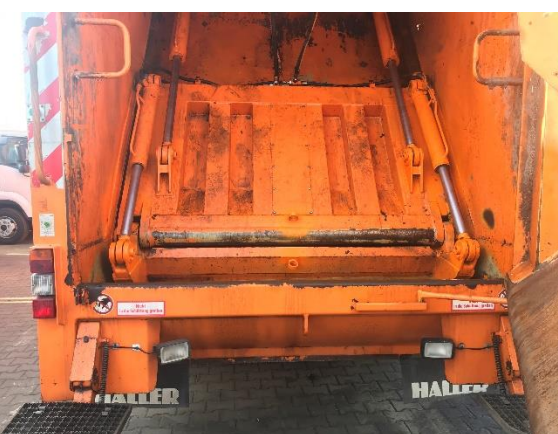
Zabudowa oraz podwozie sprawne po przeglądzie w ASO.

Samochód nie rejestrowany w Polsce, posiada pełną dokumentację do rejestracji.

**Gwarancja dotyczy naprawy bez wymiany części zamiennych.**



-zabudowa odpowiada wytycznym Dyrektywy Maszynowej 2006/42/WE i posiada znak CE dotyczący skrzyni ładunkowej i wanny załadowniczej według EN PN 1501-1,



-zabudowa przystosowana do odbioru gabarytów poprzez poszerzenie wrzutu. Czas dostosowania około 10 sekund.

**UWAGA:**

*Dostawca zastrzega sobie dokonania zmian w celu polepszenia właściwości, trwałości i estetyczności zabudowy oraz dostosowania do potrzeb zamawiającego.*

Wybrane opcje dodatkowe nie uwzględnione w cenie standardowej:  
Tak- w cenie, NIE – dodatkowa opłata.

TAK		system centralnego smarowania z automatyczną pompą smarującą
TAK		Pojemnik na wodę do mycia rąk
TAK		Uchwyty na miotły i łopaty na ścianie zbiornika za kabiną
	NIE	Zawór kulowy do odprowadzenia odcieków – wanna
	NIE	Zawór kulowy z węzłem do odprowadzenia odcieków -zbiornik
TAK		Funkcja automatycznego wytrząsania pojemników w trakcie ich opróżniania
	NIE	reklama w fotograficznej jakości naklejana na obu bocznych ścianach zbiornika głównego 3x1,5m ( projekt Klienta )

### **Cena pojazdu wraz z aparatem zasypowym bez opcji dodatkowych**

**75 000,00 zł netto**

Oferujemy przegląd przez pełny okres gwarancji nowej, zakupionej u nas śmieciarki. Ponadto serwis gwarancyjny i pogwarancyjny pojazdów komunalnych na terenie całego kraju.

Płatność: wpłata 50% wartości brutto przy złożeniu zamówienia, pozostałe 50% bezpośrednio przy odbiorze, lub wg ustaleń

Termin dostawy: Stock – w ciągu 1 tygodnia od zamówienia i dokonania przedpłaty

Gwarancja: 6 miesięcy z możliwością przedłużenia do 1 roku, dotyczy podwozia kpl. i zabudowy. Gwarancja nie obejmuje części zamiennych.

Oferta wstępna: **ważna do 30 12 2020 roku** –wg uzgodnień lub wyczerpania zapasu.

*Niniejsza oferta nie jest ofertą w rozumieniu Kodeksu Cywilnego, stanowi jedynie zaproszenie do rozpoczęcia rokowań (art. 71kc*